

SRPEN 1992

2,50 Kčs

- Stánkaři postrachem?
- Zeleň pod pneumatikami
- Křížovka o ceny

postilion

ZPRAVODAJ OBČANŮ SLAVKOVSKA

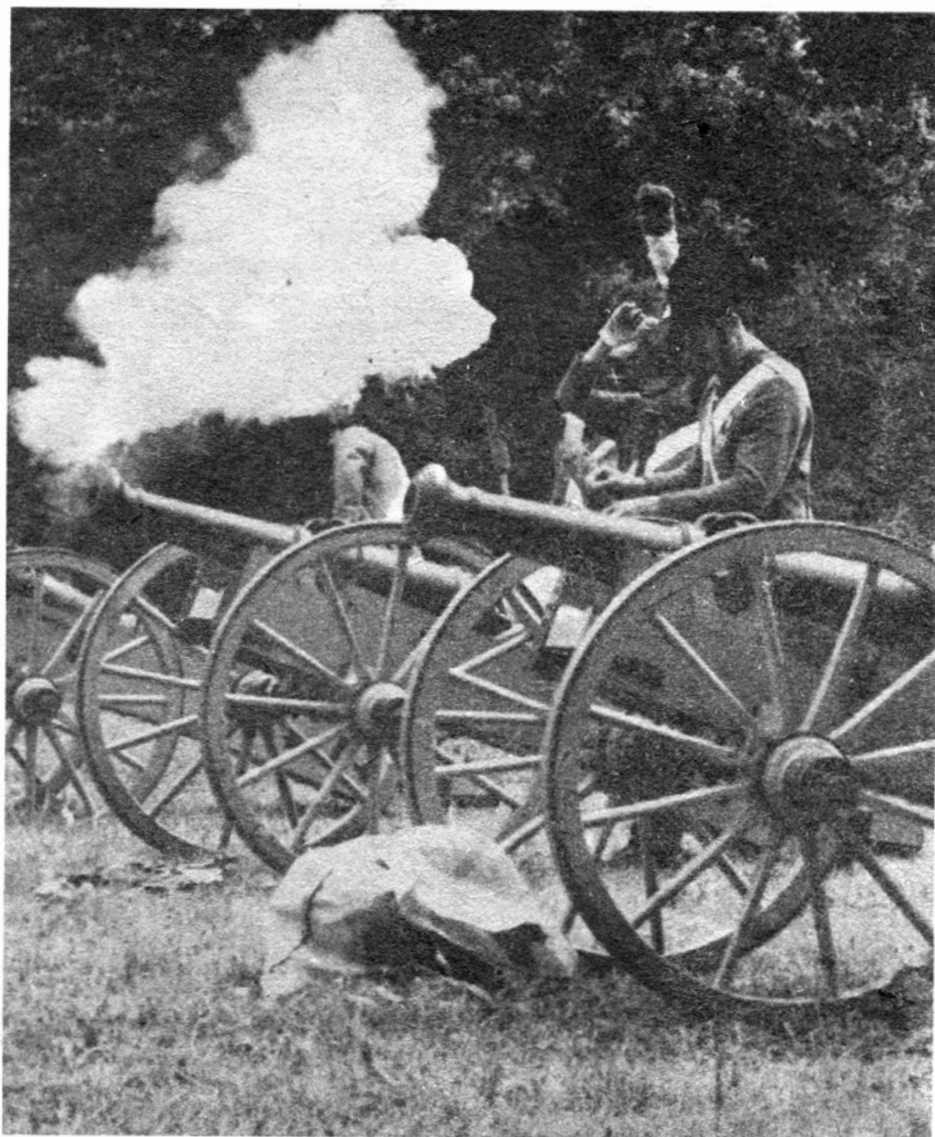


DO EVROPY DALEKO

Vážení čtenáři,
Slavkováci i přespolní.

Dostáváte do rukou premiérové číslo Postilionu. „Nulté“ číslo, které jsme vydali v červnu tak trošku otestovalo Váš zájem. Těší nás to dvojnásob, neboť někteří z Vás připojili i své připomínky a náměty. Z mnohých budeme v naší redakční práci čerpat do příštích čísel. A teď k problému, který sužuje Slavkov už drahnou řádku let a ne a ne jej vyřešit. Jde o parkování motorových vozidel na zelených plochách. Je to nešvar, který v cizině, alespoň té civilizované, vyřešili elegantně již před mnoha lety. Magistráty přijaly vyhlášky s tak mastnými pokutovými ceníky, že si jen málokdo dovolí vjet s autem na trávník či do záhonu. Myslíme si, že fotografie, které zveřejňujeme na čtvrté straně, budou dostatečným vodítkem pro příslušné orgány naší radnice, aby vylepšily městský rozpočet. Prevence jaksi selhala. Na místě je represe – nebo snad ne, páni radní?

(trn)



V sobotu 15. srpna, shodou okolností v den Napoleonových narozenin, se uskutečnil 1. Napoleonův den, který uspořádali organizátoři ve snaze navázat na tradici napoleonských her ve Slavkově u Brna ve 30. letech. Program zahrnoval scény z vojenského života francouzské a rakouské armády. Napoleonského dne se zúčastnilo 120 uniformovaných účinkujících, na které se přišlo podívat 3500 diváků.

TELEGRAFICKY Z RADNICE

DOPRAVNÍ OBCHVAT - Na počátku srpna byla uzavřena dohoda města se SIU Brno o spolupráci při budování dopravního obchvatu města. Varianta „Jižní“ za rybníkem bude zahájena v průběhu příštího roku. Jsou u konce veškeré nutné předcházející kroky, například výpisy vlastníků půdy, které se stavba dotkne. Probíhá příprava projektu a příslušní pracovníci městského úřadu kontrolují přípravné práce na projektech retenční nádrže Nížkovský potok, jejíž náklady ve výši dvou miliónů korun získalo město z okresního fondu pro ekologii.

PROJEKT „AUSTERLITZ“ - Do konce září předloží zahraniční firma studii proveditelnosti. Zatím se nevyskytly žádné problémy a práce pokračují podle přijatého harmonogramu.

ŠKOLSTVÍ - Žáci školy na Tyršově ulici budou po prázdninách určitě překvapeni. Proti tomu, kdy odtud v červnu odcházeli, doznala budova

velkých změn. Přibudou tři nové třídy a další bude vybavena výpočetní technikou, věnovanou firmou Cutisin-Teepak, jejíž hodnota dosáhne téměř tři čtvrtiny miliónu korun. Navíc budou rekonstruovány pod důkladným generálovým pohledem specialistů všechny elektrické rozvody. Celková částka, vynaložená na úpravy této základní školy dosáhne výše dva a čtvrt miliónu korun.

V dalších školách a jeslích na Malinovské ulici, stejně jako v požární zbrojnici, budou už letos v zimě topit plynem.

PLYNOFIKACE - Tato prioritní investice byla v plném rozsahu provedena začátkem června a nyní se na radnici posuzuje možnost pokračovat ve schválených etapách na úvěr, jehož návratnost by zajistily zisky města v příštím roce.

LIKVIDACE ODPADŮ - Slavkov požaduje po okresním úřadu, aby ukázal možnosti koncepčního řešení likvidace odpadů v městě a okolí.

Ekonomické propočty ukazují, že ve Slavkově lze vytvořit systém, jehož výsledkem by bylo snížení nákladů na svoz i výraznější ovlivnění životního prostředí. Jde o systém třídění. Příště přineseme podrobnější informace.

STUDIE KRAJINNÝCH ÚPRAV - Byl dokončen generel územního systému ekologické stability města Slavkova. Tento dokument je podkladem pro pozemkové úpravy, které v současné době probíhají. Zájemci se s ním mohou seznámit u místostarosty ing. arch. Jakoubka. Na tomto dokumentu budou rovněž stavět odborníci, kteří budou vytvářet novou územně plánovací dokumentaci, která bude sloužit jako podkladový materiál pro zákonné úpravy v celostátním měřítku.

VÝBĚROVÉ ŘÍZENÍ - 3. a 4. září se uskuteční výběrové řízení na obsazení funkcí vedoucích dvou odborů radnice a dalších pracovníků. Jde o odbor rozvoje a životního prostředí a stavebního úřadu. S výsledky konkursu čtenáře seznámíme příště.

ODJEZDY AUTOBUSŮ ZE SLAVKOVA

Slavkov-Brno	rkz 11.27	trp 21.08	bD 12.00	ar 19.25	XD 6.56	S 8.15	X 4.45*	XI 16.00	Xk 19.40	Xk 15.10	XD 15.25
Xy 2.13	S 11.40	Xk 21.08	S 12.10	XI 19.30	X 7.56	S 8.35	X 5.15	XI 16.10	XD 21.15	Xk 16.05	
X 4.26	S 11.45	Xk 21.12	Vc 12.10	Xk 19.30	X 11.01	X 10.00	X 5.30	16.10		X 15.30	Slavkov- Výškov
a 4.30	gr 12.09	u 23.00	S 12.20	Nh 20.50	S 12.31	† 11.05	Xk 5.55	† 16.44		Xk 17.08	X 4.50
Xk 4.30	X 12.12		tr 12.30	N 21.15	XD 13.06	X 11.15	S 6.03	Xk 16.55		Xk 17.55	X 5.30
b 4.35	X 12.15		X 12.30	N 21.30	X 14.36	X 12.05	X 6.25	tr 17.00			Slavkov- Bučovice
XI 4.35	X 12.26		S 12.30	N 22.30	X 15.31	XD 12.45	XD 6.50	XI 17.00			X 6.20
h 4.40	† 12.30		X 12.55	h 22.35	XD 13.06	S 12.55	X 6.50	Xk 17.00			X 6.50
b 4.50	a 12.42		S 13.00	Xk 22.50	X 14.36	XD 13.10	† 6.55	X 17.18			X 6.35
† 5.01	rk 12.45		Vc 13.00	Xk 23.00	X 15.31	X 14.30	a 6.55	Xk 18.00			X 7.10
rp 5.20	X 12.53		X 13.05		XD 16.11	X 15.00	X 7.13	ar 18.35			X 8.30
X 5.30	b 13.25		XI 13.20		XI 17.16	X 15.30	a 7.13	X 18.43			X 11.20
XI 5.30	X 13.47		X 13.30		tr 17.51*	X 16.10	7.46	XI 18.55			tr 13.00
X 5.30	X 14.00		N 13.30		XI 18.55	Xk 17.00	X 7.50	ar 19.30			XD 13.30
X 5.56	tr 14.40		rkz 13.45		X 22.27*	tr 17.00	X 8.15	ar 19.54			X 13.50
b 6.07	X 14.47		13.50		XD 23.41*	Xk 18.00	S 8.35	XI 19.55			X 14.30
X 6.10	XI 15.00		14.00		o jede jenv sudých týdnech	ar 19.30	X 9.25	Xk 19.55			Xk 15.30
X 6.10	XD 15.15		Vc 14.05		c 6.50	XI 19.55	X 10.00	tr 21.40			XD 16.15
XI 6.10	XI 15.30		† 14.10		7.47	N 23.08	X 10.30	XD 22.30			Xk 17.20
† 6.25	Xk 15.42		XI 14.15		11.00	Xk 23.20	† 11.05	N 23.08			XD 21.55
X 16.25	S 15.45		bk 14.15		14.25		X 11.15	Xk 23.20			
Ph 6.40	Xk 15.47		X 14.25		15.25		X 11.48	Xk 23.29			
X 6.45	N 15.48		X 14.25		16.10		X 12.05	† 12.25			
Pc 6.50	Xk 16.25		X 14.45		Xk 17.15		X 12.25	XD 12.45			
b 6.55	Xk 16.35		X 15.00		Xk 18.50		S 12.55	X 12.55			
6.55	Vc 16.30		rkz 15.05				XD 13.10	S 13.25			
S 7.00	ar 16.50		X 15.35				S 13.25	14.13			
X 7.30	SL 17.05		15.40				X 14.30	X 14.30			
X 7.35	X 17.12		15.40				X 15.00	X 15.00			
Pc 7.40	bk 17.13		15.45				a 15.20	X 15.30			
S 7.40	tr 17.13		15.50				b 15.35	X 15.35			
† 8.00	Ve 17.21		15.55								
X 8.02	SL 17.45		16.00								
8.06	Xk 17.55		16.00								
8.18	N 18.10		16.05								
rkz 8.38	ar 18.32		16.10								
X 9.20	tr 19.11		16.15								
P 9.30	rk 19.59		16.20								
Vc 9.45	Nw 20.00		16.25								
z 10.00	ro 20.00		16.30								
X 10.40	Nn 20.00		16.35								
X 11.20	N 20.50		16.45								
a 11.22	Xk 21.00		16.50								

Vysvětlivky:
a jezdí ve dnech prac. volna a ve dnech prac. klidu
b jezdí v prac. dnech a ve dnech prac. volna
c jezdí ve dnech školního vyučování
d nejede v době dovolených od 20. 7. do 2. 8. a od 28. 12. do 31. 12.
e jezdí v prac. dnech kromě V
g jezdí denně kromě dnů prac. volna
N jezdí v den prac. klidu před prac. dnem
P jezdí v prac. den po dni prac. klidu
r nejede 24. 12.
S jezdí v den pracovního volna
V jezdí v prac. den před dnem prac. volna nebo klidu
w nejede ve dnech školních prázdnin
† jezdí v prac. dnech
‡ jezdí v den pracovního klidu

STÁNKAŘI JABLKEM SVÁRU

Pouliční prodej čehokoliv se stal po revoluci typickým znakem každého jen trošku frekventovaného místa. Prim hrají především ta, kde si lidé původně přijeli prohlédnout úplně něco jiného. Zvláště kulturní památky a výletní místa. Bylo by nelogické, kdyby se stánková invaze vyhnula Slavkovu, zvláště jeho náměstí. Kvetoucí obchod na chodníku má jednak příznivce, jednak odpůrce. K příznivcům patří především zákazníci. Za podstatně levnější peněz zde nakoupí nejen textil (mnohdy pochybné kvality), ale také prací prášky, kosmetiku, toaletní papír a další potřebné komponenty svého denního života. Při štourání se v tomto bolavém zoubku města mne zaujal dopis, či snad protestní nota obchodníků z kamenných prodejen. Dštili oheň a síru na své snědé a šikmooké kolegy, kteří jim vyfoukli již pěkných pár tisíců tržby.

Radnice zakroč!

Na úvod jen připomenou, že autor těchto řádků sám vlastní koncesi pro stánkový prodej a kromě slavkovského náměstí (zde zatím štěstí nezkoušel) má omakány všechna větší či menší „tržní“ místa v Brně a okolí. Ale k jádru pudla.

Nóta, podepsaná pány Bohatou a Fajtem, na mne učinila hned několik dojmů naráz. Ten první byl rozpačitý. Nejde mi na rozum, že lidé, kteří dokázali vybojovat vítězný boj s úředním šimlem a dali se na soukromé obchodování, si nedovedou poradit sami se stánkaři před svými prodejny a dožadují se pomoci úřední moci. Nechci nikomu radit, ale bylo by tak velkým problémem, aby před každou prodejnu zářila předzahrádka s vystaveným zbožím z prodejny? Nebo snad nemáme v elektu a textilu zboží, které by zákazníka upoutalo? No, to tedy jsme špatní obchodníci. I v té nejmenší rakouské dědině uvidíte, jak se to má dělat. I toto je pánové obchodníci

konkurence. Slovo, které jsme dříve neznali, nám přece nenažene tolik hrůzy...

Jinak je nota prošpikována i celkem podařeným žertíkem nezbedného dítěte. Ultimátum „v případě, že postoj radnice zůstane nezměněný... vyhlásíme po vzájemné dohodě jednodenní výstražnou stávku, kdy by byly veškeré obchody zavřeny a na dveřích by byly vylepeny cedule «NAKUPUJTE U STÁNKAŘŮ»...“ Mluvil jsem i s několika stánkaři a ti se ihned ptali, kdy že ta stávka bude, aby informovali své kamarády z branže...

Pro uklidnění duší těch, kteří podepsali protestní petici, chci říci, že v pondělí 24. srpna rada zastupitelstva projednávala opatření k stánkovému prodeji. Zda vyslyší hlas chvějících se obchodníků či nikoliv, to uvidíme.

Strach či neumění?

Obecním i městským úřadům se dostává stále více pravomocí. Je to správné a potřebné. Na případu



Paní vedoucí z cukrárny se nestačila divit. Lipka nevydržela zátěž šňůroprádelního regálu

stánkového prodeje ve Slavkově však vidíme, že tato okolnost zatím příliš volené funkcionáře a radní neosvítla. Navíc si to lze chápat i tak, že příslušní dost významně ochuzují městskou pokladnu. Opět posloužím příkladem. V dopise obchodníků městským představitelům se poukazuje na minimální poplatek za pronájem prodejního chodníku. Naopak se poukazuje na závratné zisky stánkařů. I mne překvapil nízký poplatek. Sám vím, v obcích jen čtyřicet kilometrů od Slavkova zaplatíte za metr prodejního místa nejméně dvakrát až třikrát tolik. V městech se stejnými historickými a turistickými parametry jaké má Slavkov až desetkrát tolik. Páni radní, zkuste si spočítat, kolik vám uteklo peněz, kdyby například metr prodejní plochy na náměstí stál bratru sto korun. Dobře vím, že mnozí stánkaři by tuto sumu zaplatili bez mrknutí oka. Znam velmi atraktivní místa, kde za metr plochy k prodeji zaplatí denně i tisíc korun. Přesto se tam prodává a městský pokladník si spokojeně mne ruce nad cinkajícími penízky v pokladně.

Když chybí kontrola

Krátce jsme se zabývali odesílatelem a adresátem notej proti stánkovému prodeji na slavkovském náměstí. Pohledů může být a je pochopitelně více. Nyní jsem si vybral ten, který jednoznačně hovoří o tom, že stánkaři by měli ze středu města



Stačí šňůra na prádlo a obchodní dům na chodníku je hotov



„Prosím, pro moje krabice se suchou vazbou je nejlepším pozadím městská zeleň“

vypadnout. Jejich „blahodárný“ vliv na městskou zeleň nám dokumentuje několik snímků ředitele Technických služeb města Radka Lánského. Jen se trochu blíže podívejte na truhlíky s polámanými lipkami, které nevydržely tíhu šňůry na prádlo s halenkami a mikinami. O papírech a nedopalcích cigaret ani nemluvím. Navíc mnozí naši stánkaři si nedělají žádné výčitky a klidně rozbálí svůj sortiment v záhonech okrasných dřevin. Tady by měla radnice zasáhnout. Jménem všech obyvatel Slavkova, kteří chtějí mít svoje město pěkné a upravené se ptáme pracovníka, který na radnici povoluje prodej. Kolikrát jste se byl u stánků podívat? Kolikrát jste překontroloval skutečně užívané a zaplacené metry? Doufám, že odpověď kompetentního činitele budeme moci otisknout v příštím čísle. Neradi bychom si mysleli, že snad ...

Pohled cizince

Končí doba dovolených a naše město se stalo cílem mnoha zahraničních turistů. S mladým párem z Francie, který doprovázela jejich pražská přítelkyně, jsem prohodil pár slov na nádvoří zámku. Pomiňme, že šlo u učitele, kteří mají k historii poněkud citovější vztah, ale oba si povzddechli, že se moc nevěnujeme památkám a navíc z krásného středu města si necháme cizinci dělat bazar. Když jsem se hloupě zeptal, zda by si u stánkařů něco koupili, jejich oblečení nenapovídalo nijakou zámožnost, zavrtěli hlavami. Jejich přítelkyně přeložila jediné slovo – brak.

Ani jsem jim nevykládal, že u nás anglické přísloví „nemám peníze na laciné věci“, zatím nezdomácnělo. Ale

to snad přijde po zkušenostech s kazefáky, které jsou sice o polovinu levnější než v obchodě, ale při přehrávání trhají pásky. Se sukněmi, které sice hrají světově módními barvami, ale kde nezapnete zip či dětskými kalhotkami, kde po prvním vyprání můžete obnovovat veškeré švy kolem gumiček.

Závěr? Kdepak

Jestli si teď myslíte, že nalinkuji závěrečné rozhodnutí, tak jste na omylu. Problém stánkaři má svá pro i proti. Pro jsou určitě zákazníci, kteří zde nakupují. Určitě by tedy nebylo moudré stánkaře vypudit pouze z moci úřední. Snad dát náhradní místo

k prodeji. V době, kdy se tento článek rodil, bylo toto opatření ještě v návrhu pro jednání vrcholného orgánu radnice. Plakat by měli přestat obchodníci a popřemýšlet, zda filozofie stánkařů – jít se zbožím za zákazníkem – není právě teď tou pravou ořechovou. Ovšem k negativním důsledkům na pořádek na náměstí by neměli být příslušní pracovníci radnice slepí. Uvidíme, co přinese další měsíc. Každopádně se k stánkařům a jejich vlivu na obchod a pořádek příště vrátím.

mp

Pozn. red.: Dne 24. 8. 1992 bylo radou městského úřadu ve Slavkově u Brna rozhodnuto o přemístění stánkařů na parkoviště na ul. B. Němcové.

ZELEŇ POD PNEUMATIKAMI



Komentář jistě není třeba

KŘÍŽOVKA O CENY

Žluté křížovky a Křížovky pro mladé a dospělé (pokračování v tajence)

	HÁK	KUKU- ŘIČNA KAŠE	ČAPKOVO DRAMA	ZNAČKA NÁBYTKU	TÍKATI	Ð	LETADLA	ČÍSLOVKA	ČESKÉ MĚSTO	OZÝVATI	Ð	ŘÍMSKÝ CISÁŘ	ZKR. OKRES. VOJEN. SPRÁVY	UŽITEČNÝ HMYZ	ZN. ČS. SPORT. POTŘEB
ZASCHLÁ VRSTVA KRVĚ NA RANĚ						PRAOTEČ OTEČ					DRUH HVĚZDY OPRAVNÝ LODI				
1															
ŽLUTAVÁ HLINKA				MLHA DÍVČÍ JMÉNO					ŠNĚRO- VAČKA CÍLE						
OVSEM			ZÁPLATA STOPY PO VOZIDLE					DRUH BAVLNY GEOMETR. ÚTVARY				ŘÍM. 51 PLÁČ			
VÝZKUM VEŘEJ- NĚHO MÍNĚNÍ							PŘÍBUZNÉ DOLÉT- NUTÍ					ZPĚVNÍ HLAS STROFA			
Ð	PROVAZ	OSOBNÍ ZÁJMENO OBILNINA				POTOMCI ÚKAZ						ZN. STRONCIA DŘÍV		NOČNÍ PTÁK	MALÁ OPÍČKA
DÍVČÍ JMÉNO					LODICE VIDINY					MOŘSKÉ OKO POTOM					
KLEKÁNÍ				POD- SVINČE LATIN SPOJKA				MUŽSKÉ JMÉNO SPZ LOUN							
2															
PCHÁČE						OBRNĚ- NEC						ZN. ČST. PRAŠKU			Nápoje: ET

Znění tajenky zašlete na korespondenčním lístku do 14 dnů na adresu Protisk, spol. s r. o., pošt. schránka 117, 684 01 Slavkov u Brna a označte heslem KŘÍŽOVKA. Tři vylosovaní výherci obdrží knihu a jejich jména budou uveřejněna v příštím čísle.



Čelakovského 689, 684 01 Slavkov u Brna

se stává po několika desetiletích opět první střední školou ve městě a první soukromou školou v regionu. Její zaměření, jak dokládá již název, je ekonomické. Studenti budou během diferencovaného tříletého, čtyřletého respektive pětiletého studia připraveni na náročné kvalifikované práce u soukromých a ostatních firem. Studium na škole je diferencováno v souvislosti se studijními výsledky posluchačů. O délce vzdělávání jednotlivých žáků se rozhoduje až během vzdělávání, nikoliv před vstupem do něj. Dvoustupňovost oboru je tedy jednak prostředkem pro dosažení diferencované úrovně vzdělání i pracovního uplatnění, a jednak prostředkem pro zvýšení motivace žáků na dosahovaných studijních výsledcích.

Počítáme, že nejlepší studenti budou studenty na vysokých školách ekonomického zaměření. Dohody, které v tomto směru uzavíráme, zaručují těm nejlepším studentům po zdárném čtyřletém studiu vstup na vysokou školu bez přijímacích zkoušek.

Studium je zaměřeno tak, aby absolvent byl schopen zvládnout požadované úkoly spojené s vedením a vykazováním podnikatelské činnosti. Podstatnou součástí studia jsou předměty připravující studenta na zvládnutí principu a metod zkoumajících a vyhodnocujících podmínky vývoje tržního prostředí. Předpokládané zapojení naší ekonomiky do evropského hospodářského systému bude stavět naše podnikatele před nutnost dorozumět se se zahraničními partnery, a proto se jazyková výuka soustředí především na angličtinu jako světový obchodní jazyk a němčinu jako jazyk našeho největšího a ekonomicky nejsilnějšího souseda.

Dalším rysem výuky je výchova k samostatnému rozhodování a orientaci v podnikatelské činnosti. Na ekonomických cvičeních budou navozovány situace, ve

kterých se budou studenti učit nalézat vlastní řešení a zároveň si osvojit týmovou spolupráci. Koncepce výuky je maximálně směřována ke konkrétní ekonomické a podnikatelské realitě.

Společným cílem vedení školy, učitelů, studentů a rodičovské veřejnosti je, abychom dosahovali společně co nejlepších výsledků. Dobrou školu lze vytvořit pouze s dobrými učiteli a pilnými a disciplinovanými žáky. Mnozí pedagogové přišli do naší školy se záměrem vyzkoušet si nové metody a způsoby výuky. Vedení školy bude podporovat nové přístupy v pedagogické práci svých učitelů, budeme vycházet vstřícně jejich snahám pružně reagovat při tvorbě učebního plánu na nejnovější změny ve vývoji naší společnosti.

Všem žákům, kteří budou končit povinnou školní docházku, nabídneme touto cestou možnost moderního a progresivního studia. Informace o naší škole můžete získat denně v dopoledních hodinách na tel. č. 05/941 334 nebo na adrese Čelakovského 689, 684 01 Slavkov u Brna.

PaedDr. Josef Čadík
ředitel školy

HOSPODÁŘ

HOSPODÁŘSKÉ ZAŘÍZENÍ ČZS V HOLUBICÍCH

M A · P R O · V Á S · P Ř I P R A V E N O · V Š E · P O T Ř E B N É !

- zahrádkářské a sadařské potřeby a nářadí všeho druhu
- velký sortiment hnojiv a cukrovarnické šámy, chemických postřiků proti škůdcům i plevelům a prodej postřikovačů z dovozu obsahu 5 l a 12 l
- kvalitní bramborovou sadbu odpovídající ČSN 46 2045 – na jejím základě poskytujeme záruku na její kvalitu. Dodávku na zimní uskladnění zabezpečujeme v širokém sortimentu odrůd domácích i odrůd dovezených ze SRN a Holandska. Bližší informace a příjem objednávek v naší prodejně do 10. září 1992. Přijímáme i objednávky na kvalitní brambory konzumní na zimní uskladnění také do 10. září 1992
- na Vaši objednávku zabezpečíme ovocné stromky i okrasné dřeviny. Podařilo se nám zajistit obchodní kontakty přímo s významným ústavem ovocných a okrasných dřevin, od kterého Vám můžeme dodat velký sortiment odrůd ovocných stromků (i odrůd nových) včetně jeřabin, černic, lísky, borůvek, malin, moruše apod. Bližší informace poskytneme a příjem objednávek zabezpečíme v naší prodejně nejpozději do poloviny září 1992
- dodáme zahradnické potřeby i pařeništní okna (i celá pařeniště a fóliovníky podle dodaných rozměrů)
- vyrobíme a dodáme sadařské žebře 3 až 7 metrů
- vyrobíme a dodáme žebře dvojité 1,5 m až 3 metry
- máme na skladě velký sortiment květináčů hliněných i z umělých hmot včetně minipařenišť, sudů na zeli o obsahu 10, 15 a 20 l
- provádíme poradenskou službu (tel. 05/94 93 23)
- Vaše požadavky zabezpečíme i formou společné objednávky obcí a zahrádkářských osad naší dopravou
- provedeme přepravu nákladním autem Avia 31,1 valník
- soukromým zemědělcům zabezpečíme hnojiva proti příslušnému dokladu o registraci i za cenu bez daně z obratu i dlouhodobě!

B E Z · N A Š I C H · S L U Ž E B · J E · V A Š E · P R Á C E · M A R N Á !

Bližší informace obdržíte:

- ☎ (Holubice) 0507/928 95
- ☎ (Slavkov u Brna) 05/94 93 23, maloobchodní prodejna, Brněnská 97
- ☎ (denně po 16. hodině Brno) 05/35 26 57 nepřetržitě

**S ODESLÁNÍM
OBJEDNÁVEK NEVÁHEJTE!**

BOHATAI

E L E K T R O

BRNĚNSKÁ 121, SLAVKOV U BRNA

OTEVŘENO:

Po-pá 8.30-11.30 13.00-16.30

So 8.30-11.00

po domluvě kdykoliv

Tel./fax: 05 - 949 225

televizory □ videa □ anténní zesilovače □ antény □ pračky
□ ledničky □ vařiče □ sporáky □ bojlerů □ satelity s montáží

Jsme obchod pro obvyčejné lidi. Prodáváme zboží standardní kvality. Pokud si u nás objednáte oblíbeně skladovatelné nebo těžké zboží předem a počkáte na dodávku, zavezeme Vám zboží až před Váš dům.

AKTUÁLNÍ NABÍDKA:

Kalkulačky pro školáky 1 kus 69,- 3 ks a více 60,-

Videorekordér JVC HR 522A (Made in Japan) 10400,-

Telefonní záznamník ALLSET ZTH 01 2390,-

na dvě normální kazety

Vám prodáme s tovární zárukou a přihlašovacím poštovním protokolem,

který Vám ušetří placení pokuty Čs. správě spojů až 5000 Kčs

za eventuální připojení neschváleného zařízení na Vaši tel. přípojku.

Barevné televizory

37 cm DO už za 8 850,-

51 cm DO už za 10 490,-

51 cm TXT už za 11 600,-

Sony 21" (55 cm) Planar 19 600,-

Aut.pračka Tatramat

(horní plnění) 8 590,-

INZERCE

PRODEJ

■ Prodám RODINNÝ DOMEK ve Vsetíně – vhodný k podnikání – penzion – cena dle dohody. Informace na tel. č. 0656/91 13 56 út. až pá 7.30–18.30 hod.

■ Prodám MĚDĚNÝ KOTEL o průměru 45 cm, velmi málo používaný. Cena 350 Kčs. Adresa v inzerci nebo tel. 937 131 po 18. hodině.

Pro tisk
soukromá tiskárna
Slavkov u Brna

nabízí:

- grafické zpracování Vašich zakázek na kvalitní počítačové fotosazbě
- tisk všech druhů tiskovin na ofsetových strojích
- kompletní knihařské zpracování zakázek
- kopírovací služby (XEROX) ve své provozovně na ul. ČSA a v tiskárně na Zl. hoře
- prodej tiskopisů pro účetnictví organizací i soukromým podnikatelům
- inzertní službu v provozovně na ul. ČSA a ve zpravodaji Postilion

Slavkov, Zlatá hora 1414
telefon 941 139

■ Prodám SILIKONOVÉ TĚSNĚNÍ OKEN A DVEŘÍ. Záruka 20 roků těsnicí schopnosti. Cena 20–30 Kčs s montáží. Tel. 0508/983 98. Pisemně Termospor, Tyršova 576, 798 52 Konice.

■ Prodám HLUBOKÝ KOČÁR zn. Liberta, bílý, proutěný, modrá bouda. Cena dle dohody. Ivana Pavésková, Koláčkov nám. 105, Slavkov.

KOUPĚ

■ Koupím PSACÍ STROJ v dobrém stavu. Cena dohodou. Informace na tel. 941 139 do 15 hod.

Přijem řádkové inzerce a plošné reklamy do zpravodaje Postilion přijímáme v Inzertní službě na ul. ČSA a v tiskárně Protisk na Zl. hoře, kde Vám sdělíme další podrobnosti. Uzávěrka pro další číslo bude 22. 9. 1992.

VOLNÁ MÍSTA

■ Tiskárna Protisk Slavkov u Brna přijme do stálého pracovního poměru zručného pracovníka na přípravu výroby. Polygrafické vzdělání není podmínkou. Dále hledá brigádnice na dopolední i odpolední směny do knihárny. Informace na tel. 941 139

■ Tiskárna Protisk Slavkov u Brna hledá spolupracovníky pro zajišťování reklam do zpravodaje Postilion. Inf. na tel. 941 139.

NEMOVITOSTI

Prodáme volný RODINNÝ DOMEK 2+1 v Černčíně u Bučovic s hosp. částí, zahradou a pozemkem. Vhodný pro chov dom. zvířat. Za odhad. cenu. Zájemci ponechte adresu v inzerci.

H A N Á K

684 01 SLAVKOV U BRNA, TYRŠOVA 1249

(za poštkníkou směrem na Rousínov)

MOPEDY
ZÁMEČNICTVÍ
JÍZDNÍ KOLA

OPRAVNA

☎ (05) 94 16 64

Dále nabízí tyto služby:

- prodej některých náhradních dílů na jízdní kola
- generální opravy klikovek mopedů Babetta
- výplety a centrování kol moto a vozík
- opravy prasklých rámců jízdních kol a moto
- drobné zámečnické a svářečské práce
- zhotovení lanka s bowdenem na každou délku

PRODEJNA



UNI

JE TU
PRO VÁS!

se sortimentem:
hračky, textil, matráž, sklo,
bižuterie, kosmetika,
papírenské výrobky

bohatý výběr
školních potřeb

ILONA ZYKOVÁ
SLAVKOV, ZLATÁ HORA

EMSAS

S O U K R O M Á F I R M A

provádí veškeré opravy

ELEKTROSPOTŘEBIČŮ

pro domácnost

a dále práce elektro, stavební, topenářské,
soustružnické, instalatérské a zámečnické

Provozní doba je pondělí až pátek od 7 do 16 hodin

Pod Zlatou horou 1414, Slavkov u Brna

☎ 94 13 26

SPOLEČENSKÁ KRONIKA

Jubilanti:

ČERVENEC

75 let:

Růžena Válková, Mánesova 452
František Hrabovský, Bučovická 149

80 let:

František Ohnutek, Smetanova 922
Anna Šemorová, Koláčkova 723

SRPEN

75 let:

Marie Májková, Čelakovského 596

80 let:

Milena Menšíková, Smetanova 820

92 let:

Marie Šmídová, Smetanova 613

Narození

Miroslav Šlampa, 6. 6., Tyršova 977
Václav Severin, 21. 6., Fügnerova 110
Tomáš Kulhánek, 22. 6., Bezručova 1417
Marek Marada, 29. 6., Čs. armády 533
Markéta Pavlíková, 30. 6., Slovanská 1304

Petra Ludvíková, 30. 6., Jiráskova 923
Tereza Charvátová, 3. 7., Smetanova 946
Veronika Holcová, 5. 7., Bučovická 197
Filip Bayer, 7. 7., Zl. hora 1367
Jakub Krčmář, 20. 7., Smetanova 613
Erik Lotrek, 26. 7., Bučovická 359
Jan Hlaváček, 30. 7., Zl. hora 1368
Ondřej John, 6. 8., Smetanova 612
Nela Nebojsová, 11. 8., Havlíčkova 517
Kristýna Krátká, 12. 8., Smetanova 944



Úmrtí

Jaroslav Krahula (69 r.), 2. 6., Čapkova 144
Noemi Řeháková (87 r.), 3. 7., Smetanova 831
Jindřich Sáček (82 r.), 19. 7., Bezručova 838
Bohuslav Vinklárek (72 r.), 22. 7., Úzká 658
Oldřich Podaný (71 r.), 20. 7., Mánesova 581
Milan Pavéska (65 r.), 31. 7., Špitálská 739
Anna Uličníková (82 r.), 31. 7., Čapkova 477
Ladislav Látal (72 r.), 5. 8., Husova 6
Anastázie Formánková (79 r.), 11. 8., Lomená 704

Sňatky

ČERVENEC

ing. Zdeněk Michálek, Vyškov
Eva Klíčová, Vyškov

ing. Stanislav Havliš, Kyjov
Dana Svobodová, Židlochovice

Emil Kalabus, Kroměříž
Darina Bratršová, Velká Losenice

Libor Zvonek, Slavkov
Renáta Požárová, Ronov (sňatek uzavřen v chr. Páně cirkve ř.- k.)

SRPEN

Stanislav Doležal, Krumvív
Monika Kollárová, Slavkov

ing. Václav Zoul, Rousínov
ing. Ladislava Neradová, Liberec

Marek Friedmann, Brno
Jana Plachá, Slavkov

Jubilejní sňatky

Zlatou svatbu oslavili manželé:
Antonín a Anna Matyášovi, Tyršova 1011
dne 25. 7. 1992

Diamantovou svatbu oslavili manželé:
Josef a Anežka Frankovi, Bučovická 150
dne 14. 8. 1992

Program kina Brigáda BUČOVICE na září 1992

Vzhledem k tomu, že slavkovské kino nemělo zájem o zveřejnění svého programu ve zpravodaji Postilion, nabízíme Vám program kina Brigáda v Bučovicích.

1. úterý	17.30 a 20 h.	ČERNÍ BARONI Český film. Vstupné 16, 18 Kčs	100 min.
3. čtvrtek	17.30 a 20 h.	TEMNÝ ANDĚL Americký akční film. Vstupné 10, 12 Kčs - česká verze	87 min.
5. sobota	17.30 a 20 h.	NEBEZPEČNÝ ÚTĚK Americký širokoúhlý film. Vstupné 14, 16 Kčs	97 min.
8. úterý	17.30 a 20 h.	ZEMŘÍT MLADÝ Lovestory 90. let. Film USA. Vstupné 8, 10 Kčs	111 min.
10. čtvrtek	20 hod.	TAKOVÉ JSOU VŠECHNY Erotický film v koprodukcí Itálie-USA. Vstupné 10, 12 Kčs	93 min.
12. sobota	17.30 a 20 h.	PÁN PŘÍLIVU Příběh osudové lásky v amer. filmu. Vstupné 14, 16 Kčs	132 min.
15. úterý	17.30 a 20 h.	PREDÁTOR II Americký akční film. Vstupné 10, 12 Kčs	103 min.
17. čtvrtek	17.30 hod.	CHARLIE Americký kreslený film. Vstupné 10, 12 Kčs - česká verze	85 min.
19. sobota	17.30 a 20 h.	NOČNÍ MŮRA V ELM STREET: FREDDYHO POMSTA Americký horror. Vstupné 10, 12 Kčs	
22. úterý	17.30 a 20 h.	DUCH Film USA. Vstupné 10, 12 Kčs	121 min.
24. čtvrtek	17.30 a 20 h.	INDIANA JONES A POSLEDNÍ KŘÍŽOVÁ VÝPRAVA Americký dobrodružný film. Vstupné 10, 12 Kčs - česká verze	122 min.
26. sobota	17.30 a 20 h.	MOJE PRVNÍ LÁSKA Americká komedie. Vstupné 12, 14 Kčs	102 min.
29. úterý	17.30 a 20 h.	ADDAMSOVA RODINA Strašidelná komedie USA. Vstupné 12, 14 Kčs	99 min.

V sobotu 5. září proběhne již 19. ročník soutěže

SLAVKOVSKÁ PÍPA

Zápis bude od 14.30 do 15.30 hodin. Start je na Špitálce v 16 hodin.

✿ **MKS** ✿

MĚSTSKÉ KULTURNÍ STŘEDISKO

Městské kulturní středisko ve Slavkově u Brna připravilo na měsíc září 1992 tyto kulturní pořady:

v pátek 18. září v 19.30 hodin v sále Společenského domu vystoupení krojovaného dechového souboru

Boršičanka

v sobotu 26. září od 9 do 14 hodin v prostorách zámeckého parku – ve spolupráci s Historickým muzeem ve Slavkově u Brna

VÁCLAVSKÝ JARMARK

Mimo prodejních stánků s různým atraktivním zbožím zde předvedou mistři svého řemesla své umění a různá již zapomenutá řemesla, se starými písničkami a divadelní kusy, ve kterých vystoupí pražští umělci. To vše pod názvem Staropražské tržiště. Program bude probíhat po celou dobu jarmarku, tj. od 9 do 14 hodin.